

# Biodiversité et RSE

Sylvie Bénard

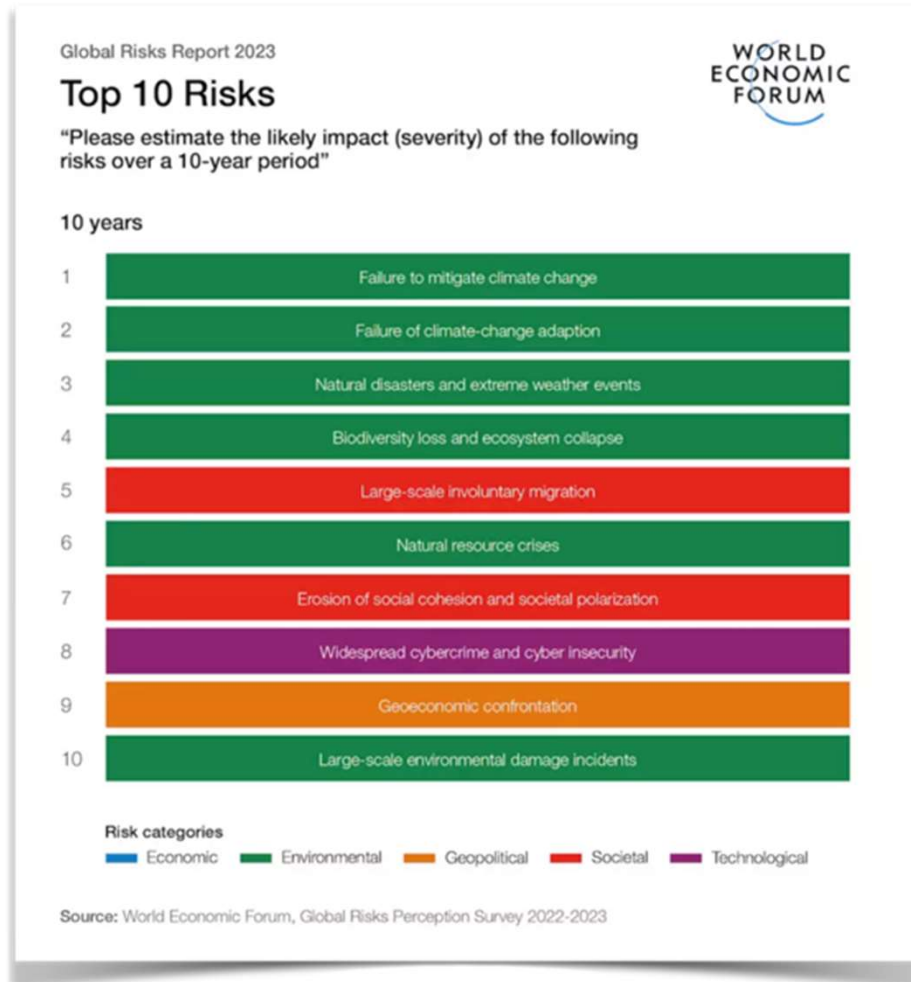
La Dame à la Licorne

Pdt Fondation AgroParisTech

Pdt Paris Good Fashion

Pdt Fondation Elyx

# Un risque mondial : Davos 2023



- Le quatrième risque au cours des 10 années à venir
- Et qui joue aussi sur les autres risques :
  - Adaptation au changement climatique
  - Alimentation (pollinisateurs)
  - Pandémie
  - Disponibilités de ressources naturelles
  - ...

# Une demande des clients

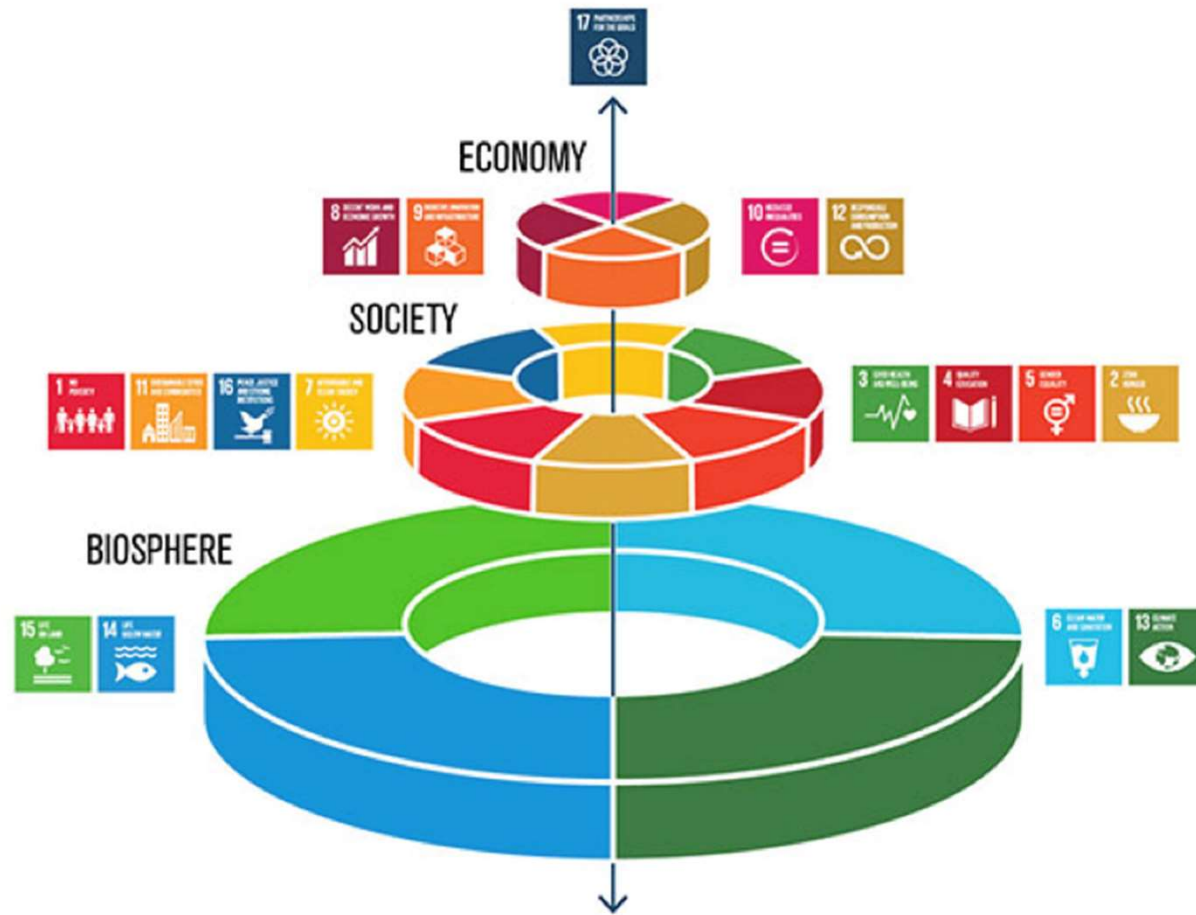
Percentage of consumers, according to BCG sustainability consumer survey



**Notes:** 1 Includes shoppers often/very often purchasing sustainably and considering themselves as sustainable; 2 Includes shoppers that sometimes buy sustainably; 3 Includes non-buyers that would be willing to pay a more than 5% premium at parity of other benefits.

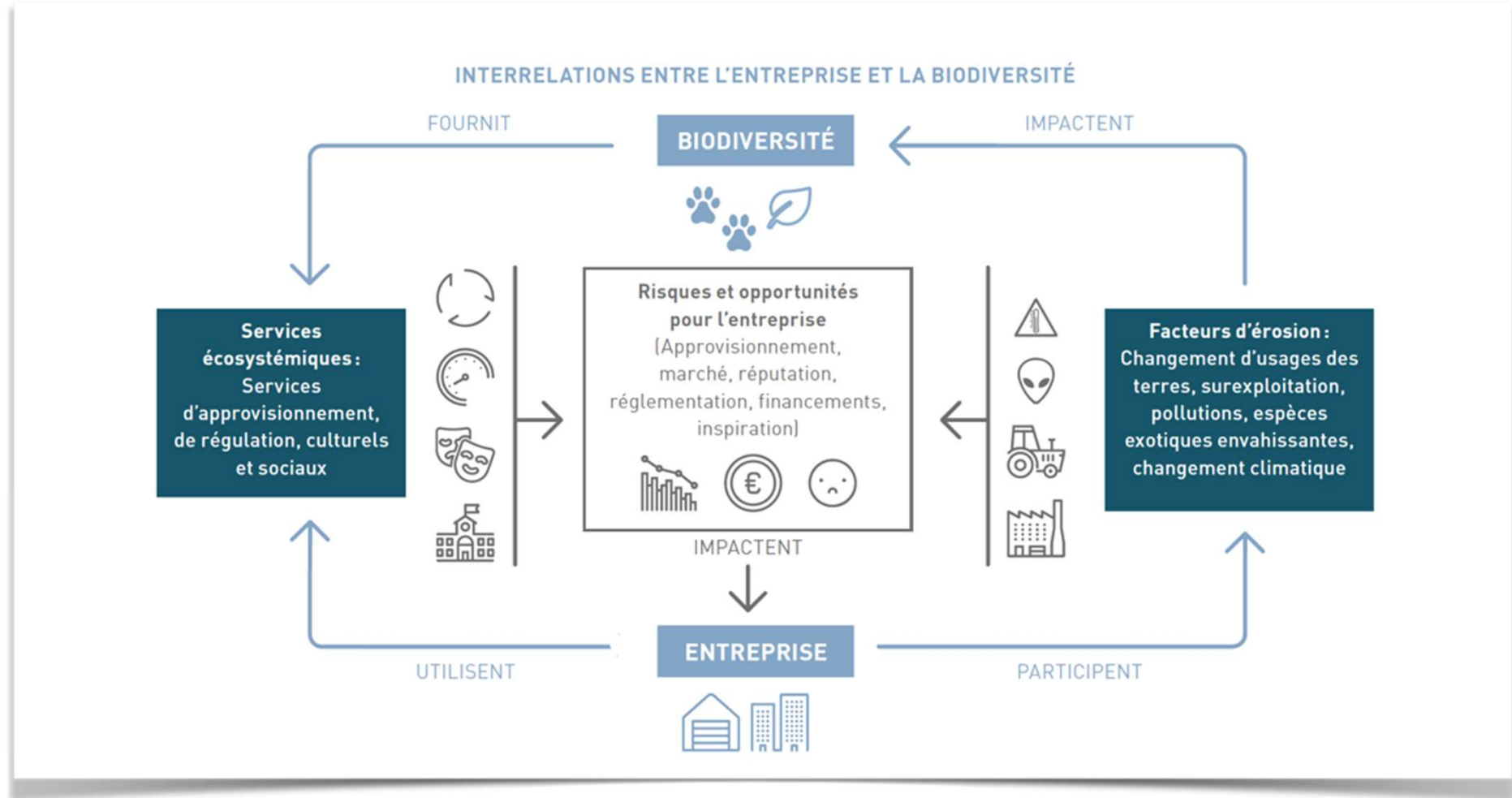
**Sources:** BCG sustainability consumer survey, 2022; BCG analysis

# Les bases du développement durable



# Dépendances et impacts des entreprises

# Dépendances et impacts



# Exemples de dépendances : l'agriculture



# Exemples d'impacts : l'agriculture



Modification des écosystèmes  
Fragmentation des habitats  
Fragilisation des écosystèmes



Pollution des sols et des eaux  
Eutrophisation



Perte de la diversité spécifique  
Perte du stockage de carbone  
Augmentation de l'érosion des sols



Epuisement des ressources



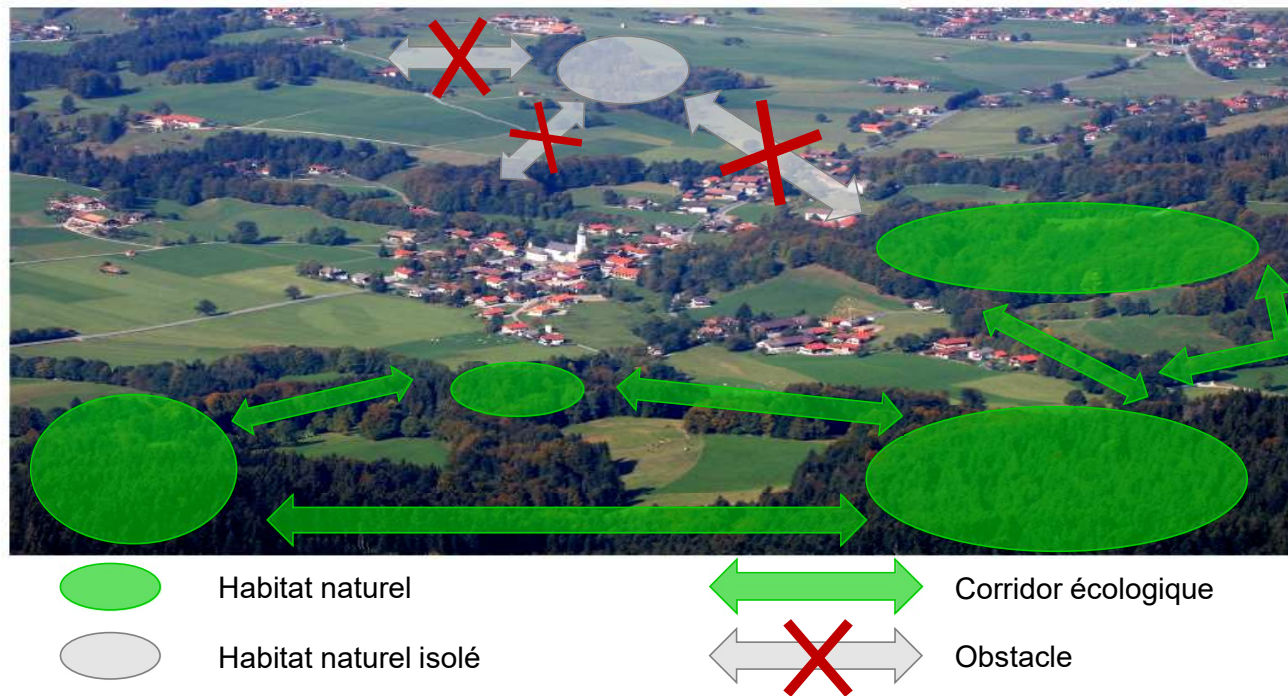
Emissions de gaz à effet de serre



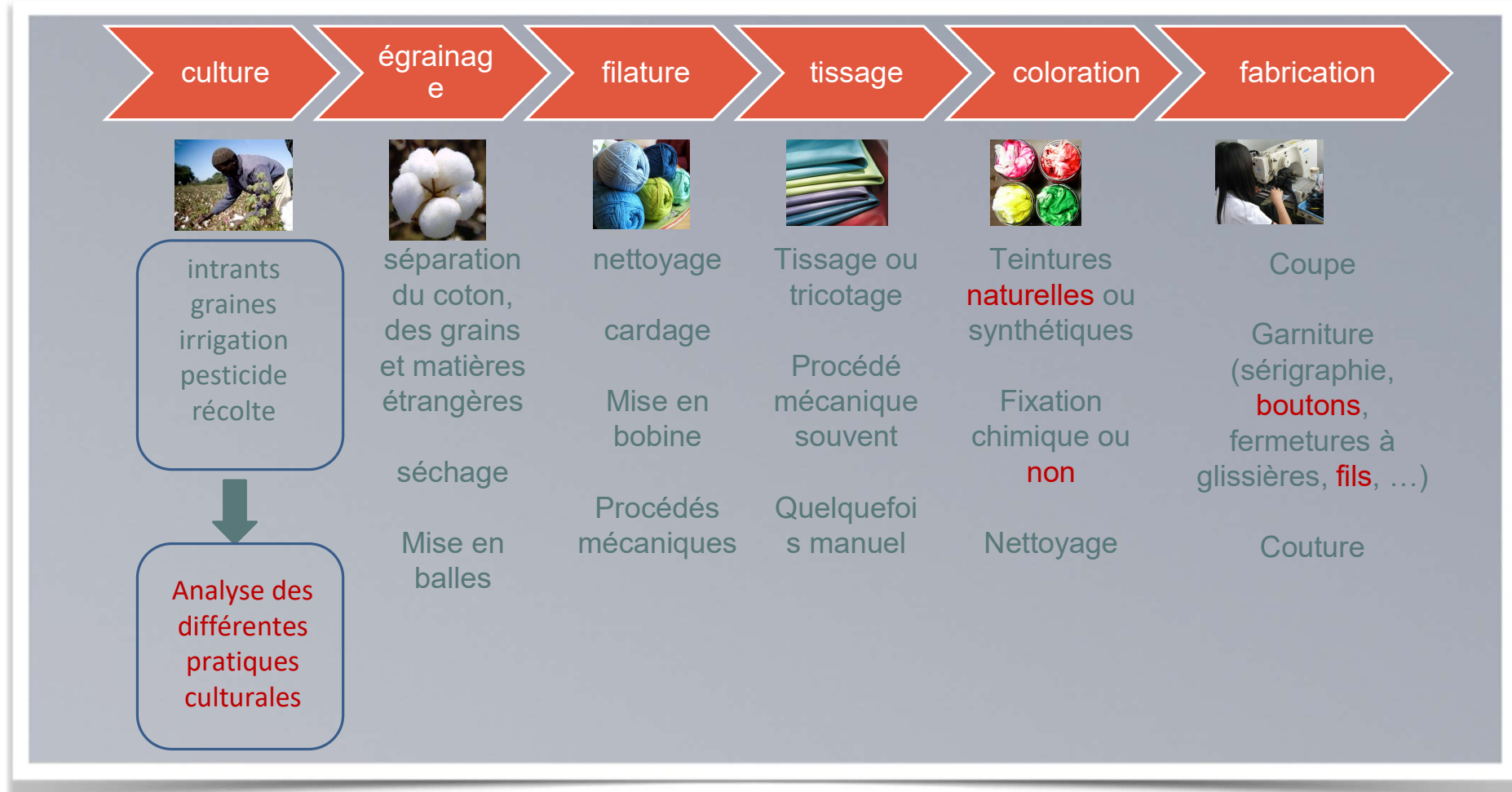


# Les étapes

# Réfléchir lors de son installation : réglementations, corridors, habitats



# Remonter la filière



# Mesurer la dépendance aux ressources et aux services



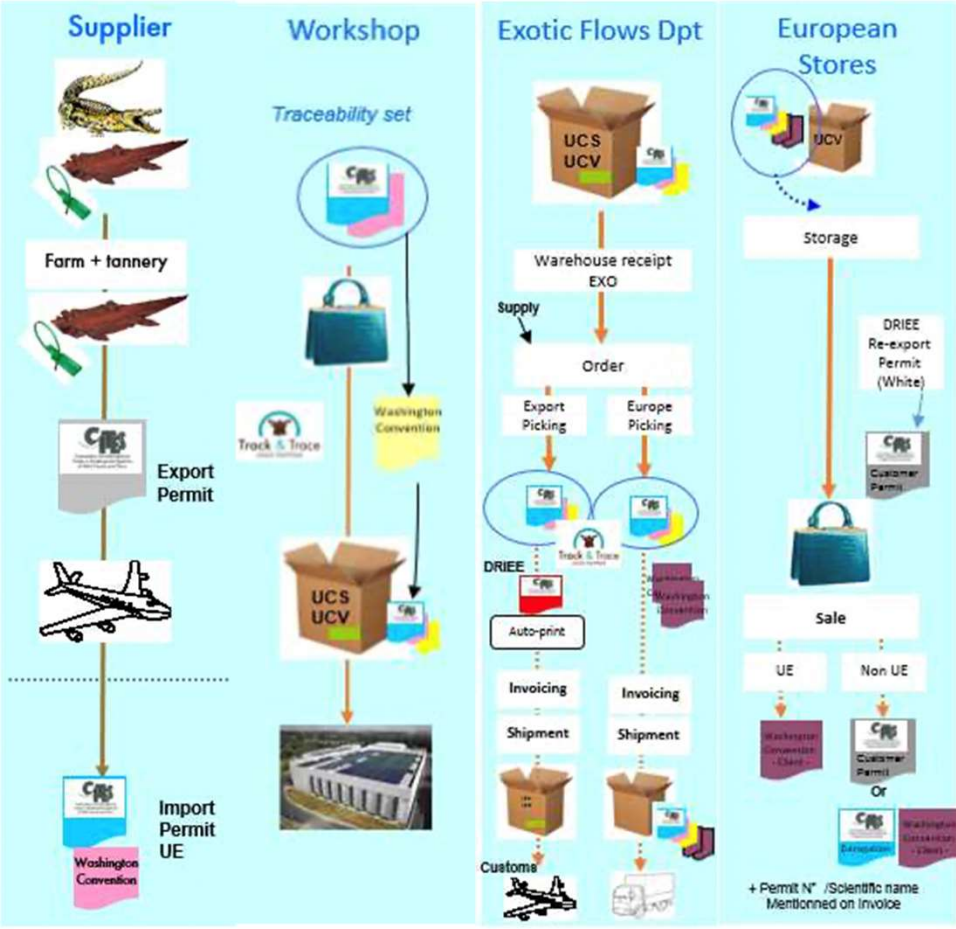
La Dame à la Licorne



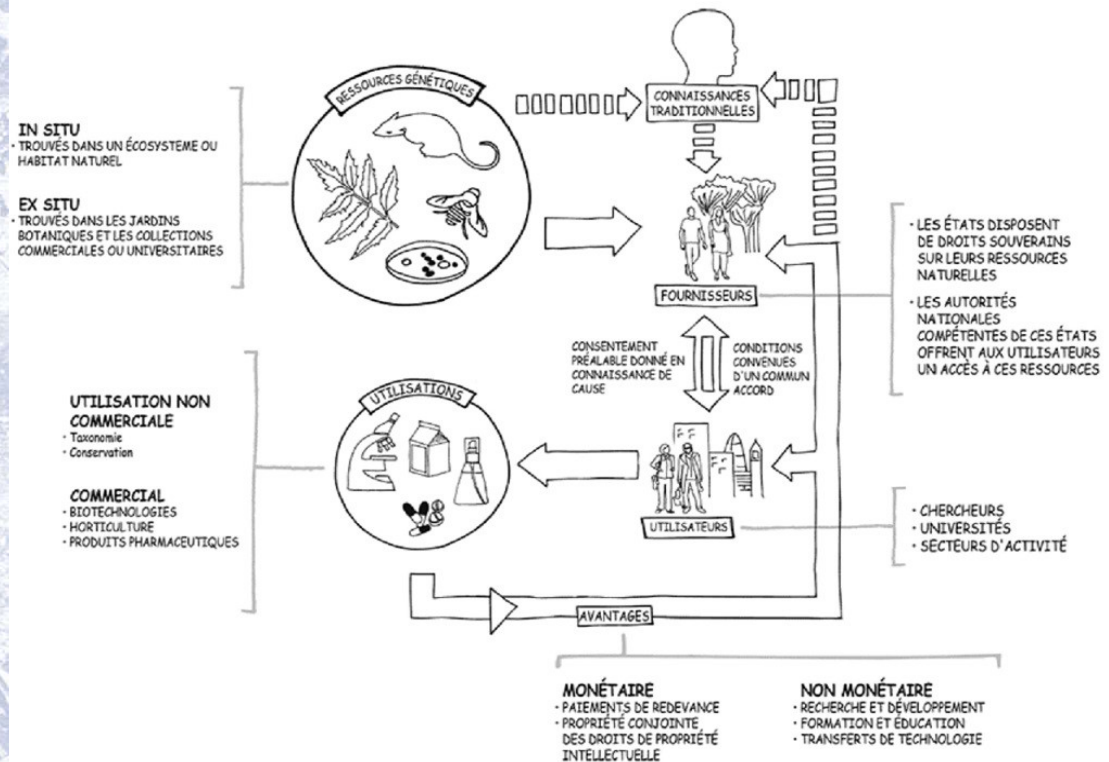
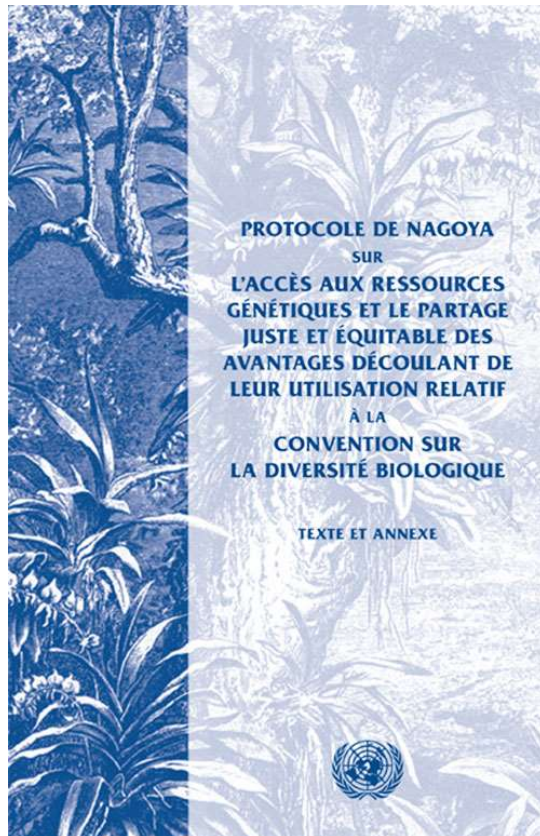
Photos from Whole Foods Market/PRNewsFoto

Produced by Jake Blaler

# Connaître la réglementation : exemple de CITES



# Connaître la réglementation : R&D



# Imiter la biodiversité : biomimétisme



# S'inspirer de la biodiversité : la bioinspiration





## Différentier entre image et réalité terrain



# Une jungle de labels



# Eviter, réduire, compenser

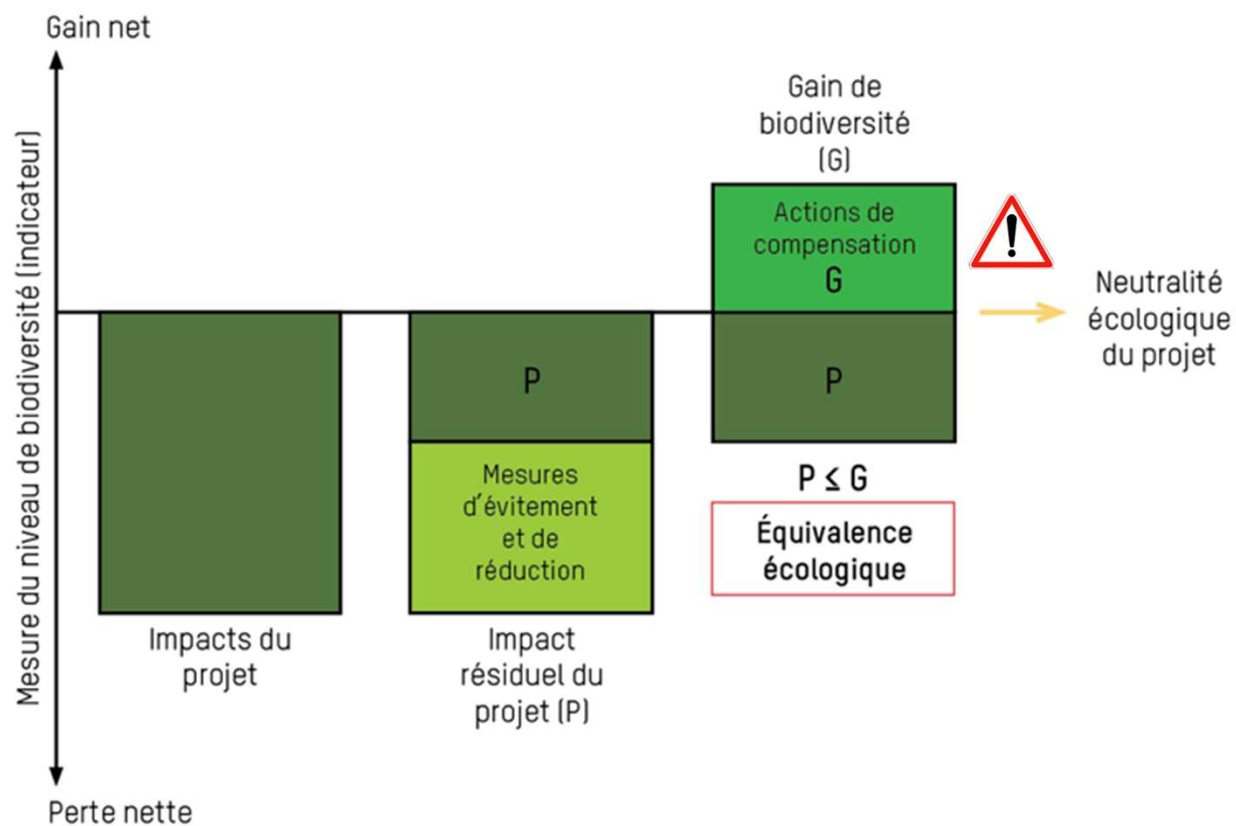


Schéma conceptuel de la séquence éviter-réduire-compenser (ERC) © Quétier and Lavorel 2011

# Attention à la compensation

## Based on a new analysis at least 90% of Verra's rainforest carbon credits do not represent real emission reductions

Each credit is equal to one metric tonne of CO2 equivalent

**94.9m**  
carbon credits  
claimed



**5.5m**  
real emissions  
reductions

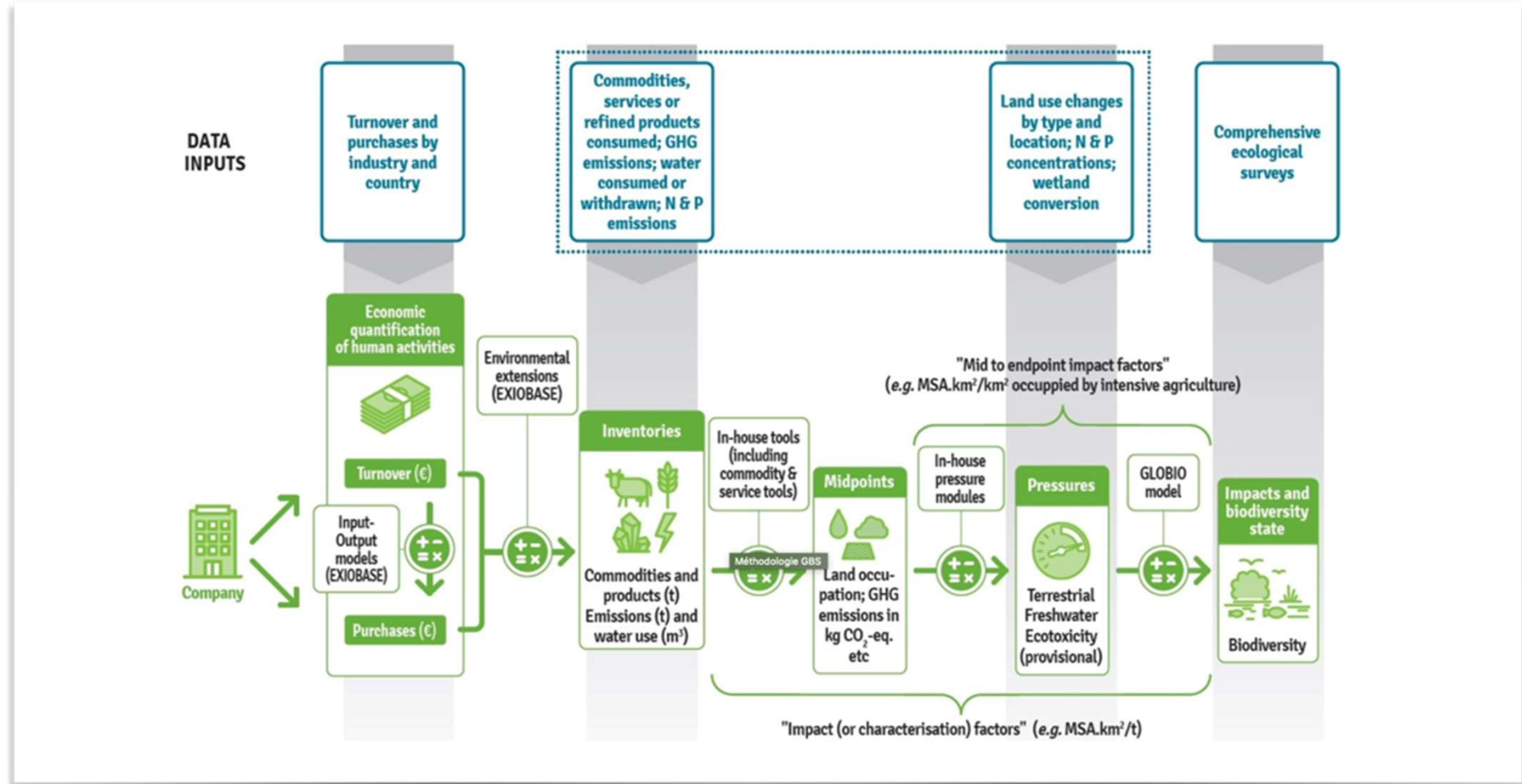


Guardian graphic. Source: The Guardian analysis based on a significant percentage of the projects as looked by West et al studies and Verra registry (accessed in August 2022). All figures are estimates. West et al 2023 is a pre-print. Note: Verra's claims versus analysis of independent scientific studies

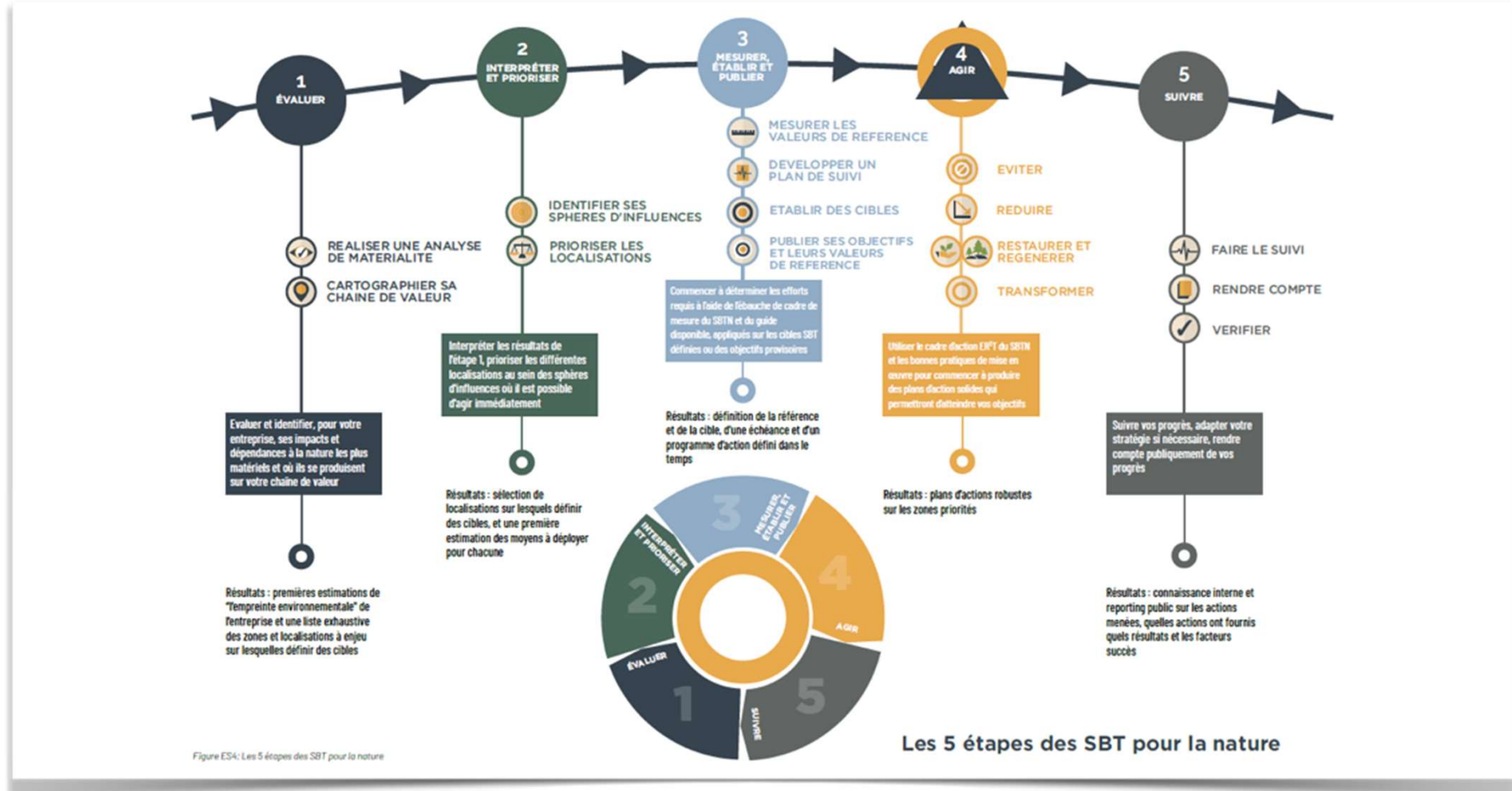
- Ne traiter que le résiduel, travailler à réduire
- Choisir avec beaucoup de précaution les projets, aller jusqu'à la source
- Travailler avec des scientifiques pour éviter le pur greenwashing « je plante des arbres... »
- S'engager pour du très long terme
- Aller voir sur place, demander des chiffres, interroger les habitants, voir les résultats
- Vérifier le nombre de parties prenantes autour du projet, la présence de scientifiques

# Méthodes de mesure

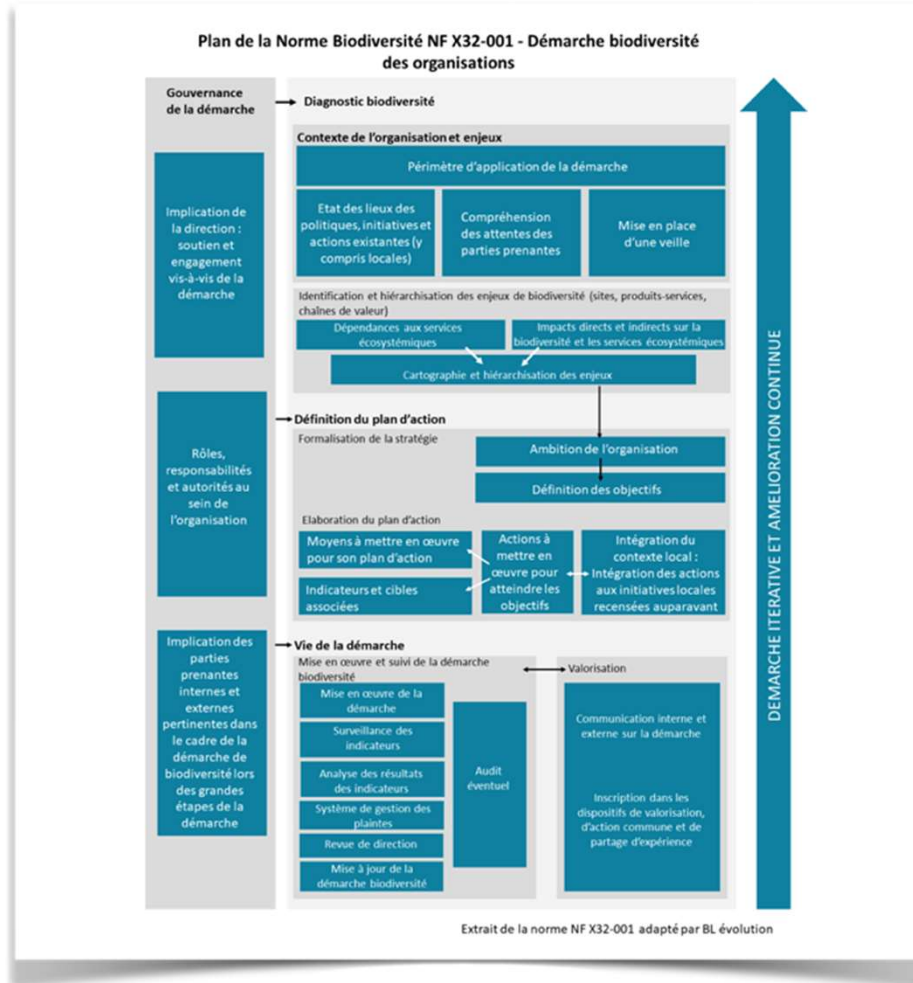
# Mesurer : Global Biodiversity score



# Science-based targets for nature



# Norme NF X32-001 : démarche biodiversité des organisations



- Implication des parties prenantes
- Engagement de la Direction
- Analyse des dépendances et impacts vis-à-vis de la biodiversité
- Hiérarchisation des enjeux et définition d'objectifs associés
- Mise en place d'un suivi des indicateurs pertinents



# Former toutes les équipes

LIFE /  
LVMH  
/

*Formation :*

*La biodiversité, un enjeu  
environnemental majeur*

*Direction Environnement LVMH*

*Septembre 2019*

# Etre en lien avec les scientifiques

**FRB**

Fondation pour la Recherche sur la Biodiversité

Rechercher dans le site

ACCUEIL LA FONDATION LA RECHERCHE INTERFACE SCIENCE-SOCIÉTÉ EXPERTISE & SYNTHÈSES RESSOURCES ESPACE PRIVE CONTACT

Accueil > PRÉSENTATION

**LA FONDATION**

- PRÉSENTATION
- FONDATEURS
- ORGANISATION
- NOS ENGAGEMENTS
- PARTENARIATS
- LA FRB RECRUTE

**FRB**  
Fondation pour la Recherche sur la Biodiversité

La **Fondation pour la Recherche sur la Biodiversité** est un point de convergence entre les différents acteurs scientifiques et les acteurs de la société de la biodiversité. Elle a officiellement été lancée en 2008, suite au Grenelle de l'environnement, par les Ministères en charge de la recherche et de l'écologie et créée par 8 établissements publics de recherche (BRGM, CIRAD, CNRS, IFREMER, INRA, IRD, IRSTEA, MNHN). Susciter l'innovation, promouvoir des projets scientifiques en lien avec la société et développer études, synthèses et expertises sont autant d'actions au coeur de son dispositif. A ce jour, plus de 110 structures, associations, entreprises, gestionnaires ou collectivités, ont rejoint la FRB, autour d'un but : relever les défis scientifiques de la biodiversité.

>> [Télécharger la plaquette](#)  
>> [Download flyer](#)



Science and Policy  
for People and Nature

# Préparer l'avenir : la comptabilité écologique



Pour que la nature et les humains comptent



Merci

s.benard@ladall.fr